

**Міністерство охорони здоров'я
Обласна державна адміністрація
Управління охорони здоров'я**

**ОСНОВНІ ПОКАЗНИКИ ЗДОРОВ'Я НАСЕЛЕННЯ
ТА РЕСУРСІВ ОХОРОНИ ЗДОРОВ'Я ОБЛАСТІ
ЗА I ПІВРІЧЧЯ 2015 – 2016 РР**

**м. Тернопіль
1 півріччя 2016 року**

Довідник підготовлено працівниками КУТОР
«Інформаційно-аналітичний центр медичної статистики»

Головний редактор

Богайчук В.Г.

Відповідальні редактори

**Чайковська Л.З.
Юровський В.Т.**

Відповідальний за випуск

Л.І. Патра

Зміст	3-5
Розділ І. Демографічна ситуація в області	6
Чисельність постійного населення на 1 січня 2016 року	7
Динаміка чисельності постійного населення (тис. осіб).....	8
Демографічна ситуація в Тернопільській області за I півріччя 2008-2016рр	9
Демографічні показники за I півріччя 2015 р.....	10
Демографічні показники за I півріччя 2016 р.....	11
Демографічні показники за I півріччя 2015 – 2016 рр.....	12
Динаміка формування природного приросту населення (на 1000 нас.)	13
Розділ II. Основні тенденції захворюваності населення області	14
Поширеність хвороб та захворюваність серед всього населення за I півріччя 2016 року	15
Поширеність хвороб та захворюваність серед дорослих за I півріччя 2016 року	16
Загальна інфекційна захворюваність за I півріччя 2015 –2016 рр.....	17
Інфекційна захворюваність (без грипу та ГРВІ) за I півріччя 2015-2016 рр..	18
Стан обстеження та захворюваності на ВІЛ – інфекцію/ СНІД за I півріччя 2015 – 2016 рр.....	19
Обстеження населення області на ВІЛ- інфекцію/ СНІД за I півріччя 2015 - 2016 рр.....	20
Захворюваність населення на злоякісні новоутворення за I півріччя 2015-2016 рр.....	21
Захворюваність населення на злоякісні новоутворення за I півріччя 2015-2016 рр(запущені форми, %).....	22
Питома вага виявлення раку шийки матки III-IV стадії серед вперше виявлених за I півріччя 2015– 2016рр.....	23
Питома вага виявлення раку молочної залози III-IV стадії серед вперше виявлених за I півріччя 2015-2016рр.....	24
Захворюваність населення на туберкульоз за I півріччя 2015 – 2016 рр.....	25
Захворюваність населення на туберкульоз (деструктивні форми) за I півріччя 2015-2016 рр.....	26
Захворюваність населення на активний туберкульоз (сільські жителі) за I півріччя 2015-2016 рр.....	27
Захворюваність населення на активний туберкульоз (сільські жителі, деструктивні форми) за I півріччя 2015– 2016рр.....	28
Захворюваність населення на туберкульоз за I півріччя 2015-2016 рр (бацилярні форми, %).....	29
Профілактичні огляди населення з метою раннього виявлення хворих на туберкульоз (на 1000 населення) за I півріччя 2015 – 2016 рр.....	30
Захворюваність населення на венеричні захворювання за I півріччя 2015-2016 рр (сифіліс).....	31

Захворюваність населення на венеричні захворювання за I півріччя 2015-2016 рр (гонорея).....	32
Захворюваність населення на наркологічні захворювання (алкоголізм) за I півріччя 2015-2016 рр.	33
Захворюваність населення на наркологічні захворювання (алкогольний психоз) за I півріччя 2015-2016 рр.	34
Захворюваність населення на наркологічні захворювання (наркоманія і токсикоманія) за I півріччя 2015–2016рр.	35
Рівень первинної інвалідності (доросле населення) за I півріччя 2015-2016 рр.....	36
Рівень первинної інвалідності осіб працездатного віку за I півріччя 2015-2016 рр.	37
Робота швидкої медичної допомоги за I півріччя 2015 -2016 рр.....	38
Виїзди бригад КЗ ТОР "Центр екстреної медичної допомоги та медицини катастроф" за 6 місяців 2015 року.....	39
Розділ III.	
Мережа закладів охорони здоров'я, медичні кадри	40
Забезпечення ліжками на 10 тис. населення	41
Використання ліжкового фонду за I півріччя 2015-2016 рр (зайнятість ліжка).....	42
Використання ліжкового фонду за I півріччя 2015-2016 рр (середня тривалість перебування хворого на ліжку).....	43
Використання ліжкового фонду за I півріччя 2015 -2016 рр (ліжко – днів на 1 тис. населення).....	44
Забезпечення ліжками денних стаціонарів за I півріччя 2015-2016рр.....	45
Чисельність пролікованих хворих в денних стаціонарах за I півріччя 2015-2016 рр.....	46
Використання ліжкового фонду денних стаціонарів за I півріччя 2015-2016 рр.....	47
Розгорнуто стаціонарів вдома за I півріччя 2015-2016 рр.....	48
Використання стаціонарів вдома (проліковано хворих в одному стаціонарі) за I півріччя 2015 – 2016 рр.....	49
Відвідування на 1 жителя за I півріччя 2015-2016 рр.....	50
Сімейні лікарі за I півріччя 2015 – 2016 рр.....	51
Розділ IV.	
Медична допомога вагітним і породіллям, жінкам та дітям	52
Чисельність постійного населення (діти 0-17 років).....	53
Чисельність жіночого населення (фертильний вік)	54
Смертність дітей віком до 1 року за I півріччя 2015 - 2016 рр.....	55
Смертність дітей віком до 1 року за причинами смерті в I півріччі 2015 – 2016 рр.....	56

Перинатальна смертність за I півріччя 2015-2016 рр.....	57
Рання неонатальна смертність за I півріччя 2015 – 2016 рр.....	58
Неонатальна смертність за I півріччя 2015 – 2016 рр.....	59
Постнеонатальна смертність за I півріччя 2015 – 2016 рр.....	60
Поширеність хвороб та захворюваність серед дітей 0-14 років за I півріччя 2016 року.....	61
Поширеність хвороб та захворюваність серед дітей 0-17 років за I півріччя 2016 року.....	62
Охоплення туберкулінодіагностикою дитячого населення (на 1000 дітей, що підлягають туберкулінодіагностиці) за I півріччя 2015 - 2016 рр.....	63
Захворюваність населення на туберкульоз за I півріччя 2015 - 2016 рр (підлітки).....	64
Захворюваність населення на туберкульоз за I півріччя 2015 - 2016 рр (діти).....	65
Число пологів в пологових стаціонарах області за I півріччя 2015 - 2016 рр	66
Розділ V.	
Фінансування галузі охорони здоров'я	67
Фінансування медичної галузі за I півріччя 2015 – 2016 рр.....	68
Фінансування на одного жителя за I півріччя 2015 – 2016 рр.....	69
Надходження позабюджетних коштів за I півріччя 2015 - 2016 рр.....	70
Вартість одного ліжка-дня по харчуванню за I півріччя 2015 – 2016 рр.....	71
Вартість одного ліжка-дня по медикаментах за I півріччя 2015 – 2016 рр...	72
Надходження коштів на пільгове зубне протезування за I півріччя 2015 – 2016 рр.....	73
Для нотаток	74

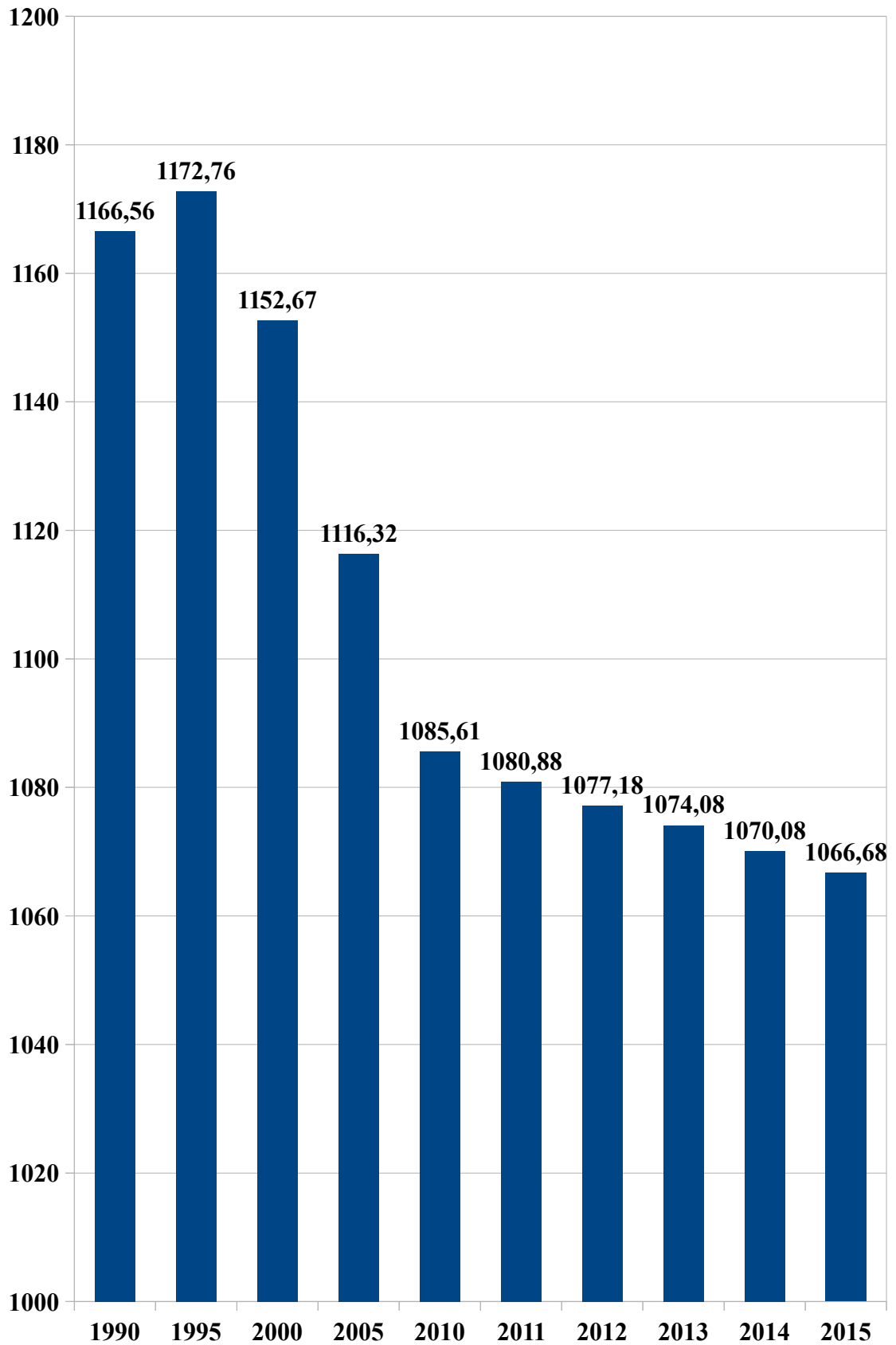
Розділ І

Демографічна ситуація в області

**Чисельність постійного населення
на 1 січня 2015 року**

№ п/п	Назва районів	Всього	Дорослі (18 і старше)	Підлітки (15-17)	Діти (0-14)	Місто	Село
1	Бережанський	41135	33733	1310	6092	17872	23263
2	Борщівський	67885	56077	1991	9817	19022	48863
3	Бучацький	64045	49586	2372	12087	15017	49028
4	Гусятинський	60885	49741	1866	9278	22578	38307
5	Заліщицький	46982	38570	1627	6785	12309	34673
6	Збаразький	58215	47498	1808	8909	17243	40972
7	Зборівський	42254	34107	1489	6658	9343	32911
8	Козівський	38451	32028	1239	5184	10977	27474
9	Кременецький	68692	53345	2412	12935	29072	39620
10	Лановецький	29959	24283	977	4699	8647	21312
11	Монастирський	28903	24042	866	3995	9353	19550
12	Підволочиський	43007	35110	1404	6493	12094	30913
13	Підгаєцький	18884	15175	749	2960	2730	16154
14	Теребовлянський	65776	53385	2233	10158	18904	46872
15	Тернопільський	66473	54219	2031	10223	11405	55068
16	Чортківський	75082	61723	2775	10584	32940	42142
17	Шумський	33766	26518	1134	6114	5315	28451
	По районах	580394	689140	28283	132971	254821	595573
	м. Тернопіль	216291	174511	6217	35563	216291	
	По області	1066685	863651	34500	168534	471112	595573

**Динаміка чисельності постійного населення (тис.осіб)
станом на 1 січня**



**Демографічна ситуація
Тернопільської області**

І півріччя 2009 року

Народилось.....	5956
Померло.....	8192
Природне скорочення.....	2236

І півріччя 2010 року

Народилось.....	5842
Померло.....	7863
Природне скорочення.....	2021

І півріччя 2011 року

Народилось.....	5564
Померло.....	7696
Природне скорочення.....	2132

І півріччя 2012 року

Народилось.....	5829
Померло.....	7613
Природне скорочення.....	1784

І півріччя 2013 року

Народилось.....	5535
Померло.....	7489
Природне скорочення.....	1954

І півріччя 2014 року

Народилось.....	5669
Померло.....	7751
Природне скорочення.....	2082

І півріччя 2015 року

Народилось.....	5331
Померло.....	8045
Природне скорочення.....	2714

І півріччя 2016 року

Народилось.....	4874
Померло.....	7638
Природне скорочення.....	2764

Демографічні показники за I півріччя 2015 р.

№ п/п	Найменування адміністративної території	Народжуваність		Смертність		Природний приріст
		Абс.	На 1000 населення	Абс.	На 1000 населення	
1	Бережанський	176	4,2	361	8,7	- 185
2	Борщівський	307	4,5	568	8,3	- 261
3	Буцацький	388	6,0	429	6,7	- 41
4	Гусятинський	270	4,4	492	8,0	- 222
5	Заліщицький	204	4,3	398	8,4	- 194
6	Збаразький	292	5,0	440	7,5	- 148
7	Зборівський	223	5,2	437	10,2	- 214
8	Козівський	181	4,7	324	8,4	- 143
9	Кременецький	454	6,6	557	8,1	- 103
10	Лановецький	139	4,6	261	8,7	- 122
11	Монастириський	105	3,6	288	9,8	- 183
12	Підволочиський	194	4,5	356	8,2	- 162
13	Підгаєцький	91	4,8	181	9,5	- 90
14	Теребовлянський	262	4,0	553	8,4	- 291
15	Тернопільський	329	5,0	505	7,7	- 176
16	Чортківський	281	3,7	581	7,7	- 300
17	Шумський	194	5,7	282	8,3	- 88
	м. Тернопіль	1241	5,8	1032	4,8	+209
	Область	5331	5,0	8045	7,5	- 2714

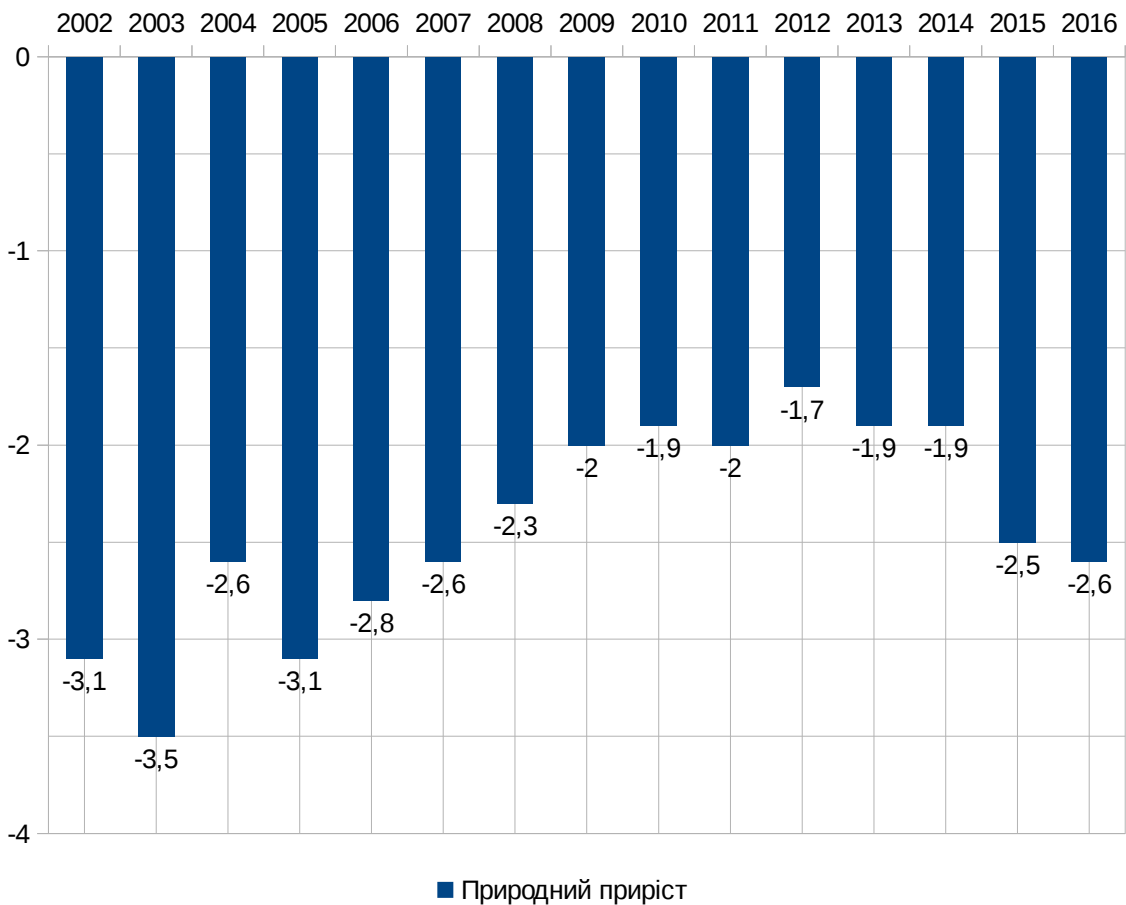
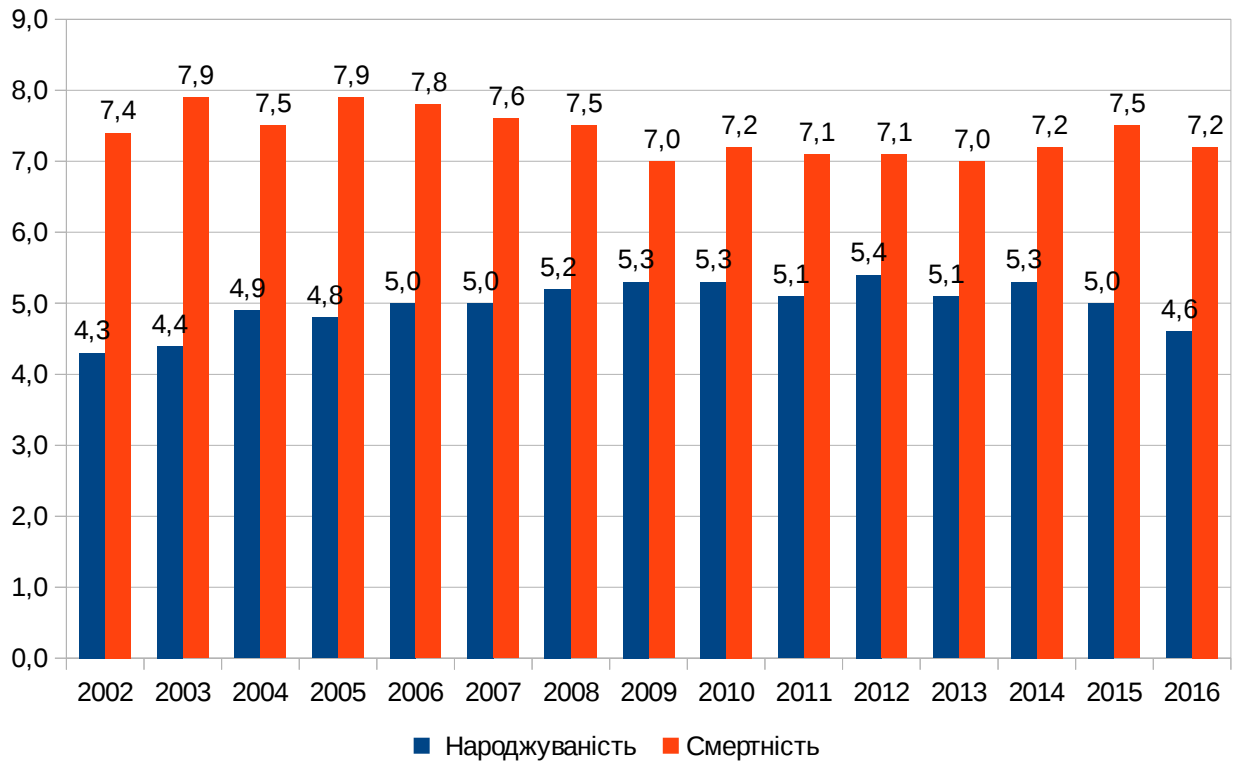
Демографічні показники за I півріччя 2016 р.

№ п/п	Найменування адміністративної території	Народжуваність		Смертність		Природний приріст	
		Абс. число	На 1000 населення	Абс. число	На 1000 населення	Абс. число	На 1000 населення
1	Бережанський	157	3,8	316	7,7	-159	-3,9
2	Борщівський	265	3,9	574	8,5	-309	-4,6
3	Бучацький	319	5,0	402	6,3	-83	-1,3
4	Гусятинський	249	4,1	491	8,1	-242	-4,0
5	Заліщицький	189	4,0	365	7,8	-176	-3,7
6	Збаразький	258	4,4	411	7,1	-153	-2,6
7	Зборівський	223	5,3	367	8,7	-144	-3,4
8	Козівський	166	4,3	289	7,5	-123	-3,2
9	Кременецький	389	5,7	513	7,5	-124	-1,8
10	Лановецький	137	4,6	271	9,0	-134	-4,5
11	Монастириський	89	3,1	269	9,3	-180	-6,2
12	Підволочиський	178	4,1	350	8,1	-172	-4,0
13	Підгаєцький	80	4,2	201	10,6	-121	-6,4
14	Теребовлянський	264	4,0	520	7,9	-256	-3,9
15	Тернопільський	286	4,3	438	6,6	-152	-2,3
16	Чортківський	296	3,9	572	7,6	-276	-3,7
17	Шумський	143	4,2	286	8,5	-143	-4,2
	м. Тернопіль	1186	5,5	1003	4,6	183	0,8
	Область	4874	4,6	7638	7,2	-2764	-2,6

Демографічні показники за 2015 - 2016 рр.

№ п/п	Найменування адміністративної території	Народжуваність		Смертність		Природний приріст	
		2015	2016	2015	2016	2015	2016
1	Бережанський	4,2	3,8	8,7	7,7	- 4,5	-3,9
2	Борщівський	4,5	3,9	8,3	8,5	- 3,8	-4,6
3	Бучацький	6,0	5,0	6,7	6,3	- 0,6	-1,3
4	Гусятинський	4,4	4,1	8,0	8,1	- 3,6	-4,0
5	Заліщицький	4,3	4,0	8,4	7,8	- 4,1	-3,7
6	Збаразький	5,0	4,4	7,5	7,1	- 2,5	-2,6
7	Зборівський	5,2	5,3	10,2	8,7	- 5,0	-3,4
8	Козівський	4,7	4,3	8,4	7,5	- 3,7	-3,2
9	Кременецький	6,6	5,7	8,1	7,5	- 1,5	-1,8
10	Лановецький	4,6	4,6	8,7	9,0	- 4,1	-4,5
11	Монастириський	3,6	3,1	9,8	9,3	- 6,2	-6,2
12	Підволочиський	4,5	4,1	8,2	8,1	- 3,7	-4,0
13	Підгаєцький	4,8	4,2	9,5	10,6	- 4,7	-6,4
14	Теребовлянський	4,0	4,0	8,4	7,9	- 4,4	-3,9
15	Тернопільський	5,0	4,3	7,7	6,6	- 2,7	-2,3
16	Чортківський	3,7	3,9	7,7	7,6	- 4,0	-3,7
17	Шумський	5,7	4,2	8,3	8,5	- 2,6	-4,2
	м. Тернопіль	5,8	5,5	4,8	4,6	+1,0	0,8
	Область	5,0	4,6	7,5	7,2	- 2,5	-2,6

Динаміка формування природного приросту населення (на 1000 населення)



Розділ II

Основні тенденції захворюваності населення області

**Поширеність хвороб та захворюваність
серед всього населення за I півріччя 2015 - 2016 р.**

Найменування адміністративної території	2015				2016			
	Поширеність		Захворюваність		Поширеність		Захворюваність	
	Абс. дані	На 100 тис. нас.	Абс. дані	На 100 тис. нас.	Абс. дані	На 100 тис. нас.	Абс. дані	На 100 тис. нас.
Бережанський	57 335,0	138 620,9	17 026,0	41 164,4	56 931,0	138 400,4	16 847,0	40 955,4
Борщівський	87 174,0	127 408,3	25 598,0	37 412,5	82 039,0	120 850,0	22 620,0	33 321,1
Бучацький	78 756,0	122 837,4	25 085,0	39 125,6	78 288,0	122 239,1	24 823,0	38 758,7
Гусятинський	78 423,0	127 629,1	22 360,0	36 389,7	82 391,0	135 322,3	22 907,0	37 623,4
Заліщицький	72 524,0	153 541,9	16 108,0	34 102,6	78 244,0	166 540,4	18 550,0	39 483,2
Збарзький	75 781,0	129 615,5	26 374,0	45 110,0	68 161,0	117 084,9	22 213,0	38 156,8
Зборівський	58 667,0	137 342,0	13 333,0	31 213,1	56 308,0	133 260,8	12 988,0	30 737,9
Козівський	47 406,0	122 432,9	10 243,0	26 454,0	45 746,0	118 972,2	10 367,0	26 961,6
Кременецький	84 482,0	122 799,0	17 551,0	25 511,3	85 939,0	125 107,7	18 054,0	26 282,5
Лановецький	37 089,0	123 301,2	9 674,0	32 160,9	36 172,0	120 738,3	8 759,0	29 236,6
Монастириський	42 939,0	146 304,8	12 561,0	42 798,7	42 007,0	145 337,9	12 513,0	43 293,1
Підволочиський	59 390,0	137 410,1	14 914,0	34 506,4	63 334,0	147 264,4	22 016,0	51 191,7
Підгаєцький	24 801,0	129 685,2	7 329,0	38 323,6	23 733,0	125 677,8	6 872,0	36 390,6
Теребовлянський	95 222,0	144 175,3	24 221,0	36 672,9	92 425,0	140 514,8	22 329,0	33 947,0
Тернопільський	77 699,0	117 761,4	22 129,0	33 539,0	78 984,0	118 821,2	24 503,0	36 861,6
Чортківський	112 840,0	149 458,9	33 183,0	43 951,6	115 480,0	153 805,2	36 594,0	48 738,7
Шумський	34 456,0	101 718,1	8 052,0	23 770,4	37 375,0	110 688,3	10 360,0	30 681,8
м. Тернопіль	248 888,0	115 424,7	81 367,0	37 734,9	265 961,0	122 964,4	84 518,0	39 076,1
Тернопільська	1 373 872,0	128 390,1	387 108,0	36 175,7	1 389 518,0	130 265,1	397 833,0	37 296,2

**Поширеність хвороб та захворюваність
серед дорослого населення за I півріччя 2015 - 2016 рр.**

Найменування адміністративної території	2015				2016			
	Поширеність		Захворюваність		Поширеність		Захворюваність	
	Абс. дані	На 100 тис. нас.	Абс. дані	На 100 тис. нас.	Абс. дані	На 100 тис. нас.	Абс. дані	На 100 тис. нас.
Бережанський	48 198,0	142 627,2	11 982,0	35 457,0	47 960,0	142 175,3	11 897,0	35 268,1
Борщівський	73 354,0	130 178,0	16 382,0	29 072,4	69 217,0	123 432,1	14 020,0	25 001,3
Бучацький	63 839,0	128 933,8	14 729,0	29 747,7	63 715,0	128 493,9	14 640,0	29 524,5
Гусятинський	64 510,0	128 700,8	13 661,0	27 254,4	68 069,0	136 846,9	14 006,0	28 157,9
Заліщицький	61 617,0	159 505,6	10 145,0	26 262,0	65 136,0	168 877,4	10 924,0	28 322,5
Збаразький	62 612,0	131 496,4	16 445,0	34 537,4	57 120,0	120 257,7	14 142,0	29 773,9
Зборівський	48 270,0	140 389,1	8 563,0	24 904,7	46 020,0	134 928,3	8 320,0	24 393,8
Козівський	38 764,0	120 564,8	5 729,0	17 818,5	37 866,0	118 227,8	6 218,0	19 414,3
Кременецький	72 606,0	135 664,0	10 394,0	19 421,1	72 943,0	136 738,2	9 883,0	18 526,6
Лановецький	31 109,0	127 537,7	5 464,0	22 400,8	30 739,0	126 586,5	5 173,0	21 303,0
Монастириський	32 971,0	135 940,5	6 802,0	28 044,9	32 623,0	135 691,7	6 588,0	27 402,0
Підволочиський	52 083,0	147 887,4	10 231,0	29 050,5	54 358,0	154 822,0	15 398,0	43 856,5
Підгаєцький	20 618,0	134 380,5	4 704,0	30 658,9	19 592,0	129 107,1	4 348,0	28 652,4
Теребовлянський	74 801,0	139 762,7	11 368,0	21 240,7	74 734,0	139 990,6	11 611,0	21 749,6
Тернопільський	63 598,0	118 095,6	12 324,0	22 884,5	64 401,0	118 779,4	14 267,0	26 313,7
Чортківський	94 861,0	153 127,6	23 357,0	37 703,6	95 844,0	155 280,9	24 369,0	39 481,2
Шумський	30 199,0	113 572,8	5 279,0	19 853,3	31 513,0	118 836,3	5 836,0	22 007,7
м. Тернопіль	210 278,0	120 602,7	56 034,0	32 137,7	226 708,0	129 910,4	58 998,0	33 807,6
Тернопільська	1 144 288,0	132 203,1	243 593,0	28 143,0	1 158 558,0	134 146,5	250 638,0	29 020,8

**Загальна інфекційна захворюваність
за I півріччя 2015 - 2016 рр.**

№ п/п	Найменування адміністративної території	Показник на 100 тис. населення	
		2015	2016
1	Бережанський	2966,56	5144,04
2	Борщівський	4565,85	6746,70
3	Бучацький	3972,61	3780,15
4	Гусятинський	5303,84	4924,04
5	Заліщицький	2951,26	4333,57
6	Збараський	3514,86	5488,28
7	Зборівський	2636,01	2787,90
8	Козівський	2977,79	4239,16
9	Кременецький	3213,80	6275,84
10	Лановецький	5322,47	4038,85
11	Монастирський	5090,46	6836,66
12	Підволочиський	5555,17	5838,58
13	Підгаєцький	3890,40	3818,05
14	Теребовлянський	4711,87	5696,61
15	Тернопільський	8796,61	11388,08
16	Чортківський	19482,38	11238,38
17	Шумський	2252,47	5008,00
	м. Тернопіль	13858,13	13559,05
	Область	7345,83	7655,12

**Інфекційна захворюваність
(без грипу та ГРВі)
за I півріччя 2015 - 2016 рр.**

№ п/п	Найменування адміністративної території	Показник на 100 тис. населення	
		2015	2016
1	Бережанський	166,82	126,41
2	Борщівський	100,85	111,95
3	Бучацький	430,48	113,98
4	Гусятинський	104,16	65,70
5	Заліщицький	143,96	110,68
6	Збаразький	123,15	125,40
7	Зборівський	81,94	80,47
8	Козівський	54,24	54,61
9	Кременецький	183,15	135,39
10	Лановецький	113,03	103,47
11	Монастириський	102,22	114,17
12	Підволочиський	143,45	155,79
13	Підгаєцький	78,44	74,14
14	Теребовлянський	255,88	173,32
15	Тернопільський	165,20	215,12
16	Чортківський	55,63	69,26
17	Шумський	88,56	91,81
	м. Тернопіль	219,82	271,86
	Область	164,94	148,78

**Стан захворюваності на ВІЛ – інфекцію/ СНІД
за I півріччя 2016 р.**

№ п/п	Найменування адміністративної території	На 100 тис. населення	
		Випадки безсимптомного носійства	Зареєстровано випадків СНІДу
1	Бережанський	0,0	0,0
2	Борщівський	4,4	5,9
3	Буцацький	1,6	0,0
4	Гусятинський	4,9	3,2
5	Заліщицький	2,1	2,1
6	Збаразький	1,7	0,0
7	Зборівський	2,3	0,0
8	Козівський	5,2	0,0
9	Кременецький	5,8	2,9
10	Лановецький	3,3	3,3
11	Монастирський	6,9	0,0
12	Підволочиський	0,0	0,0
13	Підгаєцький	0,0	0,0
14	Теребовлянський	3,0	0,0
15	Тернопільський	4,5	0,0
16	Чортківський	0,0	1,3
17	Шумський	0,0	0,0
	м. Тернопіль	4,6	1,8
	Область	3,4	1,5

**Обстеження населення області на ВІЛ- інфекцію/ СНІД
за I півріччя 2015 - 2016 рр.**

№ п/п	Найменування адміністративної території	Всього обстежено	
		2015	2016
1	Бережанський	836	732
2	Борщівський	1621	997
3	Бучацький	1732	1613
4	Гусятинський	1043	923
5	Заліщицький	761	657
6	Збаразький	1855	1490
7	Зборівський	610	540
8	Козівський	394	435
9	Кременецький	1591	1371
10	Лановецький	816	702
11	Монастирський	716	412
12	Підволочиський	587	500
13	Підгаєцький	497	424
14	Теребовлянський	1521	1623
15	Тернопільський	640	590
16	Чортківський	1779	1635
17	Шумський	521	305
	м. Тернопіль	11223	9670
	Область	28880	24718

**Захворюваність населення
на злоякісні новоутворення
за I півріччя 2015 - 2016 рр.**

№ п/п	Найменування адміністративної території	Показник на 100 тис. населення	
		2015	2016
1	Бережанський	110,2	141,0
2	Борщівський	103,5	148,8
3	Бучацький	118,4	143,9
4	Гусятинський	141,7	183,9
5	Заліщицький	134,3	130,5
6	Збаразький	137,1	170,5
7	Зборівський	144,8	144,8
8	Козівський	138,7	141,1
9	Кременецький	89,7	105,8
10	Лановецький	120,4	151,2
11	Монастирський	121,3	121,3
12	Підволочиський	130,9	130,9
13	Підгаєцький	74,1	130,8
14	Теребовлянський	131,1	138,1
15	Тернопільський	168,7	172,0
16	Чортківський	157,2	140,0
17	Шумський	134,2	114,6
	м. Тернопіль	156,2	161,4
	Область	136,6	153,8

**Захворюваність населення
на злоякісні новоутворення
за I півріччя 2015 - 2016 рр.**

№ п/п	Найменування адміністративної території	Запущені форми, %	
		2015	2016
1	Бережанський	23.4	10,9
2	Борщівський	21.3	24,0
3	Бучацький	10.7	25,8
4	Гусятинський	23.3	17,8
5	Заліщицький	12.5	15,4
6	Збаразький	11.4	17,5
7	Зборівський	11.1	21,2
8	Козівський	10.9	17,0
9	Кременецький	17.7	24,3
10	Лановецький	18.2	21,7
11	Монастирський	23.1	12,8
12	Підволочиський	20.7	25,0
13	Підгаєцький	7.1	17,2
14	Теребовлянський	21.1	10,0
15	Тернопільський	20.8	17,7
16	Чортківський	25.4	20,6
17	Шумський	18.2	35,9
	м. Тернопіль	17.9	19,1
	Область	18.2	19,4

**Питома вага виявлення раку шийки матки
Ш-IV стадії серед вперше виявлених
за I півріччя 2015 - 2016 рр**

№ п/п	Найменування адміністративної території	%	
		2015	2016
1	Бережанський	25.0	-
2	Борщівський	-	-
3	Бучацький	-	-
4	Гусятинський	16.7	-
5	Заліщицький	-	-
6	Збаразький	-	-
7	Зборівський	-	-
8	Козівський	-	-
9	Кременецький	33.3	16,7
10	Лановецький	-	-
11	Монастирський	-	-
12	Підволочиський	-	-
13	Підгаєцький	-	-
14	Теребовлянський	-	-
15	Тернопільський	-	14,3
16	Чортківський	-	50,0
17	Шумський	-	100,0
	м. Тернопіль	12.5	20,0
	Область	8.7	15,6

**Питома вага виявлення раку молочної залози
III-IV стадії серед вперше виявлених
за I півріччя 2015 - 2016 рр.**

№ п/п	Найменування адміністративної території	%	
		2015	2016
1	Бережанський	50.0	14,3
2	Борщівський	27.3	14,3
3	Бучацький	-	-
4	Гусятинський	10.0	33,3
5	Заліщицький	-	25,0
6	Збаразький	16.7	28,6
7	Зборівський	25.0	57,1
8	Козівський	-	-
9	Кременецький	-	11,1
10	Лановецький	20.0	-
11	Монастирський	25.0	20,0
12	Підволочиський	-	28,6
13	Підгаєцький	-	-
14	Теребовлянський	11.1	-
15	Тернопільський	25.0	28,6
16	Чортківський	60.0	14,3
17	Шумський	25.0	-
	м. Тернопіль	20.0	18,9
	Область	18.0	19,8

**Захворюваність на активний туберкульоз
за I півріччя 2015 - 2016 рр.**

№ п/п	Найменування адміністративної території	На 100 тис. населення	
		2015	2016
1	Бережанський	19,3	46,2
2	Борщівський	17,4	19,2
3	Бучацький	12,5	14,1
4	Гусятинський	8,1	11,5
5	Заліщицький	21,0	21,3
6	Збараський	18,8	17,2
7	Зборівський	20,8	26,0
8	Козівський	15,4	26,0
9	Кременецький	24,6	21,8
10	Лановецький	23,1	16,7
11	Монастирський	23,5	24,2
12	Підволочиський	16,1	23,3
13	Підгаєцький	30,9	15,9
14	Теребовлянський	22,5	36,5
15	Тернопільський	19,9	34,6
16	Чортківський	27,7	18,6
17	Шумський	14,7	29,6
	м. Тернопіль	12,5	19,9
	Область	18,2	22,9

**Захворюваність на активний туберкульоз
за I півріччя 2015 - 2016 рр.**

№ п/п	Найменування адміністративної території	Деструктивні форми туберкульозу, %	
		2015	2016
1	Бережанський	28,6	38,9
2	Борщівський	33,3	53,8
3	Бучацький	37,5	12,5
4	Гусятинський	40,0	25,0
5	Заліщицький	88,9	57,1
6	Збаразький	50,0	50,0
7	Зборівський	50,0	50,0
8	Козівський	50,0	80,0
9	Кременецький	29,4	28,6
10	Лановецький	42,9	25,0
11	Монастирський	71,4	100,0
12	Підволочиський	42,9	50,0
13	Підгаєцький	40,0	-
14	Теребовлянський	33,3	39,1
15	Тернопільський	50,0	36,8
16	Чортківський	55,6	33,3
17	Шумський	40,0	55,6
	м. Тернопіль	33,3	42,5
	Область	44,1	43,3

**Захворюваність на активний туберкульоз
(сільські жителі)
за I півріччя 2015 - 2016 рр.**

№ п/п	Найменування адміністративної території	На 100 тис. населення	
		2015	2016
1	Бережанський	12,6	73,1
2	Борщівський	20,1	20,5
3	Бучацький	14,2	18,4
4	Гусятинський	7,6	18,3
5	Заліщицький	19,8	28,8
6	Збараський	12,1	24,4
7	Зборівський	20,8	33,4
8	Козівський	17,9	32,8
9	Кременецький	7,5	10,1
10	Лановецький	18,5	23,5
11	Монастирський	24,7	30,7
12	Підволочиський	12,8	22,6
13	Підгаєцький	36,1	18,6
14	Теребовлянський	23,1	42,7
15	Тернопільський	22,1	41,8
16	Чортківський	37,2	19,0
17	Шумський	13,9	24,6
	м. Тернопіль		
	Область	18,9	27,9

**Захворюваність на активний туберкульоз
(сільські жителі)
за I півріччя 2015 - 2016 рр.**

№ п/п	Найменування адміністративної території	Деструктивні форми туберкульозу, %	
		2015	2016
1	Бережанський	0,00	41,2
2	Борщівський	40,0	60,0
3	Бучацький	42,9	12,5
4	Гусятинський	66,7	25,0
5	Заліщицький	83,3	57,1
6	Збаразький	50,0	50,0
7	Зборівський	50,0	50,0
8	Козівський	40,0	77,8
9	Кременецький	100,0	25,0
10	Лановецький	50,0	25,0
11	Монастирський	60,0	100,0
12	Підволочиський	25,0	50,0
13	Підгасцький	40,0	0,0
14	Теребовлянський	27,3	31,6
15	Тернопільський	44,4	36,8
16	Чортківський	53,3	57,1
17	Шумський	50,0	33,3
	м. Тернопіль		
	Область	47,6	43,8

**Захворюваність населення на туберкульоз
Бацилярні форми
за I півріччя 2015 - 2016 рр.**

№ п/п	Найменування адміністративної території	Бацилярні форми, %	
		2015	2016
1	Бережанський	42,9	27,8
2	Борщівський	41,7	69,2
3	Бучацький	75,0	37,5
4	Гусятинський	100,0	50,0
5	Заліщицький	77,8	71,4
6	Збаразький	50,0	37,5
7	Зборівський	37,5	60,0
8	Козівський	100,0	90,0
9	Кременецький	47,1	64,3
10	Лановецький	71,4	25,0
11	Монастириський	85,7	66,7
12	Підволочиський	71,4	62,5
13	Підгаєцький	40,0	100,0
14	Теребовлянський	53,3	73,9
15	Тернопільський	50,0	47,4
16	Чортківський	77,8	41,7
17	Шумський	40,0	55,6
	м. Тернопіль	61,9	60,0
	Область	60,9	57,6

**Профілактичні огляди населення
з метою раннього виявлення хворих на туберкульоз
за I півріччя 2015 – 2016 рр.**

№ п/п	Найменування адміністративної території	Число флюорографій на 1000 дорослого населення + підлітки	
		2015	2016
1	Бережанський	230,15	332,28
2	Борщівський	324,56	216,02
3	Бучацький	238,44	241,50
4	Гусятинський	227,57	255,20
5	Заліщицький	266,71	255,89
6	Збараський	236,14	226,91
7	Зборівський	297,60	301,05
8	Козівський	260,13	276,58
9	Кременецький	175,37	187,60
10	Лановецький	392,97	249,01
11	Монастирський	242,21	223,46
12	Підволочиський	273,26	257,11
13	Підгаєцький	275,85	257,66
14	Теребовлянський	212,40	294,02
15	Тернопільський	626,50	287,91
16	Чортківський	322,18	301,19
17	Шумський	198,90	203,13
	м. Тернопіль	167,80	156,4
	Область	270,69	239,65

**Захворюваність населення на венеричні захворювання
Сифіліс
за I півріччя 2015 - 2016рр.**

№ п/п	Найменування адміністративної території	Абсолютні числа		Показник на 10 тис. населення	
		2015	2016	2015	2016
1	Бережанський	1	0	0,24	0,00
2	Борщівський	0	1	0,00	0,15
3	Бучацький	2	1	0,31	0,16
4	Гусятинський	1	1	0,16	0,16
5	Заліщицький	3	1	0,63	0,21
6	Збаразький	0	2	0,00	0,34
7	Зборівський	1	0	0,23	0,00
8	Козівський	0	0	0,00	0,00
9	Кременецький	4	3	0,58	0,44
10	Лановецький	0	1	0,00	0,33
11	Монастириський	0	2	0,00	0,69
12	Підволочиський	2	0	0,46	0,00
13	Підгаєцький	0	1	0,00	0,53
14	Теребовлянський	0	2	0,00	0,30
15	Тернопільський	1	2	0,15	0,30
16	Чортківський	0	1	0,00	0,13
17	Шумський	0	0	0,00	0,00
	м. Тернопіль	4	12	0,19	0,55
	Область	19	30	0,18	0,28

**Захворюваність населення на венеричні захворювання
Гонорея
за I півріччя 2015 - 2016 рр.**

№ п/п	Найменування адміністративної території	Абсолютні числа		Показник на 10 тис. населення	
		2015	2016	2015	2016
1	Бережанський	6	2	1,45	0,49
2	Борщівський	3	1	0,44	0,15
3	Буцацький	4	2	0,62	0,31
4	Гусятинський	0	0	0,00	0,00
5	Заліщицький	1	4	0,21	0,85
6	Збаразький	3	2	0,51	0,34
7	Зборівський	0	1	0,00	0,24
8	Козівський	0	1	0,00	0,26
9	Кременецький	1	1	0,14	0,15
10	Лановецький	2	1	0,66	0,33
11	Монастириський	4	4	1,35	1,38
12	Підволочиський	6	6	1,38	1,40
13	Підгаєцький	2	3	1,03	1,59
14	Теребовлянський	2	4	0,30	0,61
15	Тернопільський	5	5	0,77	0,75
16	Чортківський	0	1	0,00	0,13
17	Шумський	0	2	0,00	0,59
	м. Тернопіль	15	13	0,70	0,60
	Область	54	53	0,50	0,50

Захворюваність населення на наркологічні захворювання
Алкоголізм
за I півріччя 2015 - 2016 рр.

№ п/п	Найменування адміністративної території	Показник на 10 тис. населення	
		2015	2016
1	Бережанський	3,4	2,9
2	Борщівський	3,6	3,2
3	Бучацький	5,3	4,7
4	Гусятинський	2,6	1,1
5	Заліщицький	5,9	4,2
6	Збаразький	2,9	3,9
7	Зборівський	2,3	2,1
8	Козівський	13,1	6,5
9	Кременецький	2,5	1,6
10	Лановецький	0,7	3,0
11	Монастирський	4,1	5,2
12	Підволочиський	4,8	2,5
13	Підгаєцький	6,3	5,8
14	Теребовлянський	4,4	3,0
15	Тернопільський	2,6	2,4
16	Чортківський	4,2	4,4
17	Шумський	7,7	5,6
	м. Тернопіль	1,9	2,1
	Область	3,8	3,2

**Захворюваність населення на наркологічні захворювання
Алкогольні психози
за I півріччя 2015 – 2016 рр.**

№ п/п	Найменування адміністративної території	Показник на 10 тис. населення	
		2015	2016
1	Бережанський	-	-
2	Борщівський	-	0,1
3	Бучацький	0,1	0,3
4	Гусятинський	-	-
5	Заліщицький	0,2	-
6	Збаразький	0,2	0,2
7	Зборівський	0,5	0,5
8	Козівський	0,5	0,3
9	Кременецький	0,1	0,1
10	Лановецький	0,3	0,7
11	Монастириський	-	-
12	Підволочиський	-	-
13	Підгаєцький	-	0,5
14	Теребовлянський	-	-
15	Тернопільський	0,4	0,3
16	Чортківський	0,3	0,1
17	Шумський	0,3	-
	м. Тернопіль	0,2	0,4
	Область	0,2	0,2

**Захворюваність населення на наркологічні захворювання
Наркоманія і токсикоманія
за I півріччя 2015 - 2016 рр.**

№ п/п	Найменування адміністративної території	Показник на 10 тис. населення	
		2015	2016
1	Бережанський	-	-
2	Борщівський	-	0,3
3	Бучацький	-	-
4	Гусятинський	-	0,1
5	Заліщицький	-	0,2
6	Збаразький	-	0,2
7	Зборівський	-	-
8	Козівський	-	-
9	Кременецький	-	-
10	Лановецький	-	-
11	Монастириський	-	0,3
12	Підволочиський	-	-
13	Підгаєцький	-	-
14	Теребовлянський	0,3	-
15	Тернопільський	-	-
16	Чортківський	-	-
17	Шумський	-	-
	м. Тернопіль	0,1	0,1
	Область	0,5	0,1

**Рівень первинної інвалідності
за I півріччя 2015 - 2016 рр.
(доросле населення)**

№ п/п	Найменування адміністративної території	Абсолютні числа		Показник на 10 тис. населення	
		2015	2016	2015	2016
1	Бережанський	72	65	21,31	19,27
2	Борщівський	133	140	23,60	24,97
3	Бучацький	100	119	20,20	24,00
4	Гусятинський	133	105	26,53	21,11
5	Заліщицький	88	104	22,78	26,96
6	Збаразький	114	104	23,94	21,90
7	Зборівський	86	100	25,01	29,32
8	Козівський	74	57	23,02	17,80
9	Кременецький	127	115	23,73	21,56
10	Лановецький	47	45	19,27	18,53
11	Монастирський	34	68	14,02	28,28
12	Підволочиський	70	70	19,88	19,94
13	Підгаєцький	32	44	20,86	29,00
14	Теребовлянський	147	109	27,47	20,42
15	Тернопільський	136	136	25,25	25,08
16	Чортківський	134	136	21,63	22,03
17	Шумський	63	62	23,69	23,38
	м. Тернопіль	402	449	23,06	25,73
	Область	1992	2028	23,01	23,48

**Рівень первинної інвалідності
осіб працездатного віку
за I півріччя 2015- 2016 рр.**

№ п/п	Найменування адміністративної території	Абсолютні числа		Показник на 10 тис. населення працездатного віку	
		2015	2016	2015	2016
1	Бережанський	64	60	27,67	25,03
2	Борщівський	111	130	29,21	33,07
3	Бучацький	78	110	22,09	30,07
4	Гусятинський	115	99	33,49	27,97
5	Заліщицький	69	92	27,02	34,59
6	Збаразький	78	82	23,86	24,14
7	Зборівський	69	77	29,46	31,85
8	Козівський	66	50	30,00	21,87
9	Кременецький	86	94	22,85	24,07
10	Лановецький	40	43	24,50	25,26
11	Монастириський	29	63	18,35	38,54
12	Підволочиський	56	54	23,87	21,97
13	Підгаєцький	28	42	27,91	40,60
14	Теребовлянський	127	100	34,53	26,20
15	Тернопільський	102	124	26,30	30,63
16	Чортківський	89	117	20,63	26,21
17	Шумський	39	49	21,54	26,12
	м. Тернопіль	314	405	23,97	29,92
	Область	1560	1791	25,76	28,54

**Робота швидкої медичної допомоги
за I півріччя 2016 року**

№ п/п	Найменування станції екстреної (швидкої) медичної допомоги	Усього здійснено виїздів	На 1 тис. населення	середнє число виїздів за добу	Виїздів у сільську місцевість	Безрезультатні виїзди
1	Бережанська	15438	91,3	84,8	7055	260
2	Кременецька	16853	88,5	92,6	6456	183
3	Теребовлянська	14092	83,0	77,4	6373	224
4	Чортківська	12914	50,9	71,0	7829	130
5	Тернопільська	41220	144,8	226,5	4978	919
	Всього по області	100517	94,1	552,3	32691	1716

**Виїзди бригад КЗ ТОР "Центр екстреної медичної допомоги
та медицини катастроф"
за 6 місяців 2016 року**

№ п/п	Найменування станції екстреної (швидкої) медичної допомоги	Із загального числа виїздів:				
		надання швидкої меддопомоги за причинами				
		нещасні випадки, травми та отруєння	раптові захворювання та стани	виїзди до хронічних хворих	виїзди на непрофільні виклики	позалікар няні пологи та патологія вагітності
1	Бережанська	802	11754	731	726	39
2	Кременецька	722	14661	588	36	41
3	Теребовлянська	648	11807	759	-	39
4	Чортківська	665	10235	847	93	25
5	Тернопільська	2397	33144	1372	1235	296
	Всього по області	5234	81601	4297	2090	440

Розділ III

Мережа закладів охорони здоров'я, медичні кадри

Забезпеченість ліжками на 10 тис. населення

№ п/п	Найменування адміністративної території	I півріччя 2015 р.		I півріччя 2016 р.	
		Кількість ліжок	Забезпеч. на 10 тис. населення	Кількість ліжок	Забезпеч. на 10 тис. населення
1	Бережанський	205	49,6	205	49,8
2	Борщівський	340	49,7	310	45,7
3	Буцацький	336	52,4	331	51,7
4	Гусятинський	270	43,9	270	44,3
5	Заліщицький	260	55,0	255	54,3
6	Збараський	285	48,7	285	49,0
7	Зборівський	240	56,2	240	56,8
8	Козівський	198	51,1	193	50,2
9	Кременецький	392	57,0	392	57,1
10	Лановецький	160	53,2	140	46,7
11	Монастирський	140	47,7	129	44,6
12	Підволочиський	225	52,1	225	52,3
13	Підгаєцький	120	62,7	110	58,3
14	Теребовлянський	297	45,0	317	48,2
15	Тернопільський	215	32,6	215	32,3
16	Чортківський	380	50,3	375	49,9
17	Шумський	225	66,4	195	57,8
	м. Тернопіль	1015	47,1	1085	50,2
	Область	9048	84,6	8912	83,5

**Використання ліжкового фонду
за I півріччя 2015 - 2016 рр.
(зайнятість ліжка)**

№ п/п	Найменування адміністративної території	Зайнятість ліжка (в днях)	
		2015	2016
1	Бережанський	169,4	173,5
2	Борщівський	167,7	164,2
3	Бучацький	179,9	165,0
4	Гусятинський	172,0	172,9
5	Заліщицький	172,3	179,7
6	Збаразький	161,2	152,6
7	Зборівський	168,4	164,2
8	Козівський	168,1	172,6
9	Кременецький	172,6	166,6
10	Лановецький	170,3	186,8
11	Монастирський	178,6	168,7
12	Підволочиський	176,1	172,5
13	Підгаєцький	170,5	170,5
14	Теребовлянський	168,1	177,5
15	Тернопільський	164,0	144,1
16	Чортківський	173,0	172,1
17	Шумський	173,7	176,5
	м. Тернопіль	163,7	158,5
	Область	169,9	168,3

**Використання ліжкового фонду
за I півріччя 2015 - 2016 рр.
(середня тривалість перебування хворого на ліжку)**

№ п/п	Найменування адміністративної території	Середня тривалість перебування	
		2015	2016
1	Бережанський	9,5	10,2
2	Борщівський	9,8	9,6
3	Бучацький	10,1	10,1
4	Гусятинський	9,6	9,5
5	Заліщицький	9,7	9,3
6	Збаразький	10,2	10,1
7	Зборівський	10,4	10,9
8	Козівський	10,9	10,5
9	Кременецький	10,2	10,0
10	Лановецький	9,9	9,7
11	Монастириський	9,3	9,1
12	Підволочиський	9,6	9,7
13	Підгаєцький	9,8	9,5
14	Теребовлянський	10,2	9,7
15	Тернопільський	11,3	10,8
16	Чортківський	10,0	9,9
17	Шумський	10,0	9,4
	м. Тернопіль	10,2	9,7
	Область	11,7	11,5

**Використання ліжкового фонду
за I півріччя 2015 - 2016 рр.
(ліжко-днів на 1 тис. населення)**

№ п/п	Найменування адміністративної території	Кількість ліжко-днів на 1000 населення	
		2015	2016
1	Бережанський	798,6	862,9
2	Борщівський	807,0	774,6
3	Бучацький	926,1	849,9
4	Гусятинський	755,6	697,5
5	Заліщицький	944,1	970,9
6	Збаразький	776,1	733,9
7	Зборівський	946,0	932,8
8	Козівський	859,7	866,1
9	Кременецький	966,2	937,6
10	Лановецький	899,4	873,1
11	Монастириський	852,0	758,9
12	Підволочиський	853,5	902,2
13	Підгаєцький	1069,8	993,3
14	Теребовлянський	804,5	779,3
15	Тернопільський	534,4	461,9
16	Чортківський	850,3	840,2
17	Шумський	1132,8	1068,8
	м. Тернопіль	737,0	789,3
	Область	1403,8	1379,8

**Забезпеченість ліжками денних стаціонарів
за I півріччя 2015 - 2016 рр.**

№ п/п	Найменування адміністративної території	Показник на 10 тис. населення	
		2015	2016
1	Бережанський	15,5	15,6
2	Борщівський	16,1	16,2
3	Бучацький	13,1	13,1
4	Гусятинський	19,9	20,0
5	Заліщицький	21,2	21,3
6	Збаразький	15,9	16,0
7	Зборівський	15,5	15,6
8	Козівський	11,4	12,7
9	Кременецький	11,0	8,9
10	Лановецький	16,0	16,0
11	Монастириський	20,8	21,1
12	Підволочиський	15,0	15,1
13	Підгаєцький	18,3	18,5
14	Теребовлянський	14,8	14,9
15	Тернопільський	12,0	11,9
16	Чортківський	18,8	18,9
17	Шумський	13,3	13,3
	м. Тернопіль	10,2	9,9
	Область	15,6	15,5

**Чисельність пролікованих хворих в денних стаціонарах
за I півріччя 2015 - 2016 рр.**

№ п/п	Найменування адміністративної території	Проліковано хворих	
		2015	2016
1	Бережанський	2475	2365
2	Борщівський	4899	5393
3	Бучацький	3893	4485
4	Гусятинський	2719	2404
5	Заліщицький	3381	3334
6	Збаразький	3289	3276
7	Зборівський	1793	1710
8	Козівський	1219	1366
9	Кременецький	1748	1782
10	Лановецький	1242	1133
11	Монастириський	1591	1573
12	Підволочиський	2122	2408
13	Підгаєцький	1276	1135
14	Теребовлянський	4590	4608
15	Тернопільський	2065	2210
16	Чортківський	4658	4575
17	Шумський	1999	1813
	м. Тернопіль	3718	3814
	Область	49502	50247

**Використання ліжкового фонду
денних стаціонарів за I півріччя 2015 - 2016 рр.**

№ п/п	Найменування адміністративної території	Проліковано хворих на 10 тис. населення	
		2015	2016
1	Бережанський	598,4	574,9
2	Борщівський	716,0	794,4
3	Бучацький	607,2	700,3
4	Гусятинський	442,5	394,8
5	Заліщицький	715,8	709,6
6	Збаразький	562,5	562,7
7	Зборівський	419,7	404,7
8	Козівський	314,8	355,3
9	Кременецький	254,1	259,4
10	Лановецький	412,9	378,2
11	Монастирський	542,1	544,2
12	Підволочиський	491,0	559,9
13	Підгаєцький	667,2	601,0
14	Теребовлянський	695,0	700,6
15	Тернопільський	313,0	332,5
16	Чортківський	617,0	609,3
17	Шумський	590,1	536,9
	м. Тернопіль	172,4	176,3
	Область	462,6	471,1

**Розгорнуто стаціонарів вдома
за I півріччя 2015- 2016 рр.**

№ п/п	Найменування адміністративної території	Показник на 10 тис. населення	
		2015	2016
1	Бережанський	7,3	7,3
2	Борщівський	6,7	6,8
3	Бучацький	6,9	6,9
4	Гусятинський	12,5	12,6
5	Заліщицький	9,1	9,2
6	Збаразький	6,8	6,9
7	Зборівський	6,8	6,9
8	Козівський	5,2	5,2
9	Кременецький	6,8	6,8
10	Лановецький	9,0	9,0
11	Монастирський	7,5	7,6
12	Підволочиський	6,7	6,7
13	Підгаєцький	9,9	10,1
14	Теребовлянський	11,1	11,1
15	Тернопільський	5,6	5,6
16	Чортківський	7,2	7,2
17	Шумський	5,9	5,9
	м. Тернопіль	8,0	8,0
	Область	7,7	7,8

**Використання стаціонарів вдома
за I півріччя 2015 - 2016 рр.**

№ п/п	Найменування адміністративної території	Проліковано хворих на 10 тис. населення	
		2015	2016
1	Бережанський	687,6	641,5
2	Борщівський	304,1	526,0
3	Бучацький	491,6	497,3
4	Гусятинський	382,6	352,8
5	Заліщицький	632,8	530,4
6	Збаразький	537,4	588,7
7	Зборівський	374,8	364,5
8	Козівський	382,5	301,4
9	Кременецький	171,1	191,4
10	Лановецький	686,5	531,7
11	Монастириський	535,3	513,4
12	Підволочиський	450,0	414,6
13	Підгаєцький	656,2	602,1
14	Теребовлянський	581,1	502,3
15	Тернопільський	385,9	415,7
16	Чортківський	495,2	493,9
17	Шумський	585,4	541,4
	м. Тернопіль	212,6	159,8
	Область	414,4	398,7

**Відвідування на 1 жителя
за I півріччя 2015 - 2016 рр.**

№ п/п	Найменування адміністративної території	Відвідування на 1 жителя	
		2015	2016
1	Бережанський	5,8	5,9
2	Борщівський	5,5	5,5
3	Бучацький	5,3	5,2
4	Гусятинський	5,2	4,9
5	Заліщицький	6,2	6,2
6	Збаразький	5,5	5,7
7	Зборівський	6,0	6,1
8	Козівський	6,4	5,6
9	Кременецький	4,4	4,5
10	Лановецький	5,0	4,6
11	Монастириський	6,1	6,0
12	Підволочиський	5,5	5,5
13	Підгаєцький	6,2	5,9
14	Теребовлянський	5,8	5,4
15	Тернопільський	5,3	5,0
16	Чортківський	6,1	6,3
17	Шумський	5,2	5,2
	м. Тернопіль	5,3	5,4
	Область	5,7	5,7

**Сімейні лікарі
за I півріччя 2015 - 2016 рр.
(зв. Ф.20)**

№ п/п	Найменування адміністративної території	Штатні посади		Зайняті посади		Фізичні особи	
		2015	2016	2015	2016	2015	2016
1	Бережанський	30,5	30,0	27,5	29,75	27	28
2	Борщівський	32,5	32,5	26,5	26,5	27	27
3	Буцацький	30,5	31,5	27,0	27,5	23	23
4	Гусятинський	59,25	59,25	43,75	46,0	45	48
5	Заліщицький	35,5	37,25	30,25	29,75	23	24
6	Збаразький	34,0	34,0	31,75	33,5	31	33
7	Зборівський	26,0	23,0	21,75	19,5	19	16
8	Козівський	21,5	28,5	19,0	23,25	18	20
9	Кременецький	41,5	47,5	32,0	34,25	23	28
10	Лановецький	18,25	19,0	16,5	13,5	13	12
11	Монастириський	18,5	18,5	17,25	18,25	13	14
12	Підволочиський	21,0	22,0	18,0	18,0	17	18
13	Підгаєцький	10,0	11,5	7,25	8,25	7	8
14	Теребовлянський	38,25	38,25	35,75	34,25	33	31
15	Тернопільський	34,5	34,5	33,5	31,0	32	30
16	Чортківський	49,0	49,0	47,5	49,0	44	46
17	Шумський	13,0	15,0	9,75	11,5	9	9
	м. Тернопіль	105,25	105,75	105,25	102,5	106	104
	Область	619,0	637,0	550,25	556,25	510	519

Розділ IV

Медична допомога вагітним і породіллям, жінкам та дітям

**Чисельність постійного населення (діти 0-17 років)
на 01.01.2016 р.**

№ п/п	Найменування адміністративної території	Діти (0-17)	Підлітки (15-17)	Діти (0-14)
1	Бережанський	7402	1310	6092
2	Борщівський	11808	1991	9817
3	Бучацький	14459	2372	12087
4	Гусятинський	11144	1866	9278
5	Заліщицький	8412	1627	6785
6	Збаразький	10717	1808	8909
7	Зборівський	8147	1489	6658
8	Козівський	6423	1239	5184
9	Кременецький	15347	2412	12935
10	Лановецький	5676	977	4699
11	Монастириський	4861	866	3995
12	Підволочиський	7897	1404	6493
13	Підгаєцький	3709	749	2960
14	Теребовлянський	12391	2233	10158
15	Тернопільський	12254	2031	10223
16	Чортківський	13359	2775	10584
17	Шумський	7248	1134	6114
	По районах	161254	28283	132971
	м. Тернопіль	41780	6217	35563
	По області	203034	34500	168534

**Чисельність жіночого населення
(фертильний вік)
на 01.01.2016 р.**

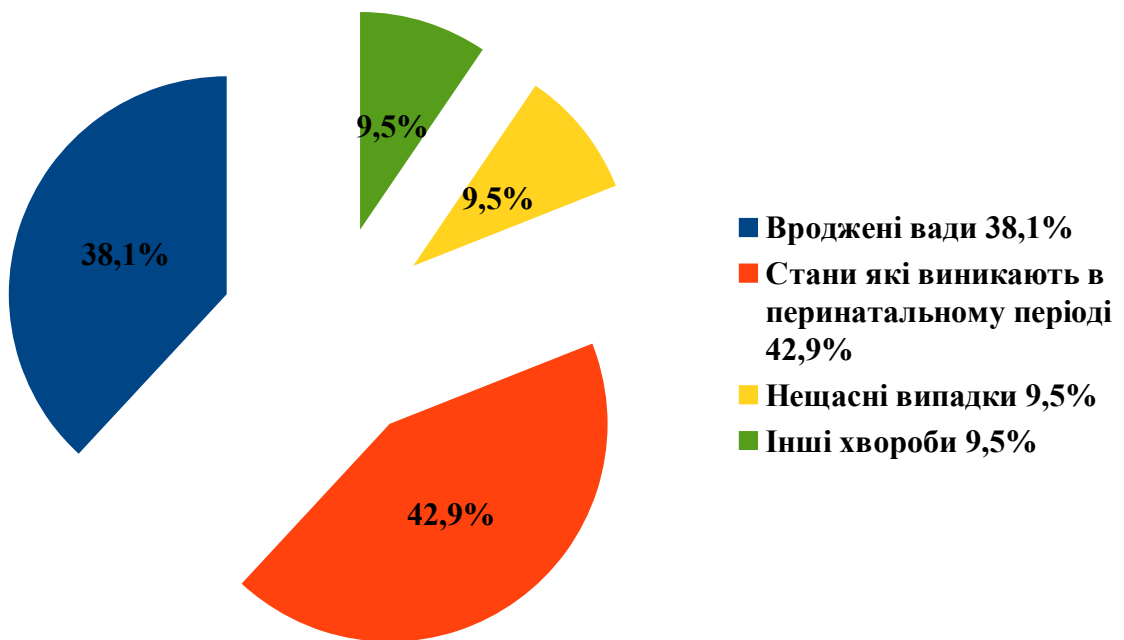
№ п/п	Найменування адміністративної території	Всього	Місто	Село
1	Бережанський	9819	4693	5126
2	Борщівський	15908	4735	11173
3	Бучацький	15450	3855	11595
4	Гусятинський	14202	5573	8629
5	Заліщицький	10966	3025	7941
6	Збаразький	14514	4483	10031
7	Зборівський	9913	2262	7651
8	Козівський	9398	2673	6725
9	Кременецький	16486	7470	9016
10	Лановецький	7098	2231	4867
11	Монастириський	6464	2374	4090
12	Підволочиський	10094	3008	7086
13	Підгаєцький	4320	704	3616
14	Теребовлянський	15929	4890	11039
15	Тернопільський	16620	3019	13601
16	Чортківський	19534	9795	9739
17	Шумський	7768	1243	6525
	Всього по районах	204483	66033	138450
	м. Тернопіль	58572	58572	
	Область	263055	124605	138450

**Смертність дітей віком до 1 року
за I півріччя 2015 - 2016 рр.**

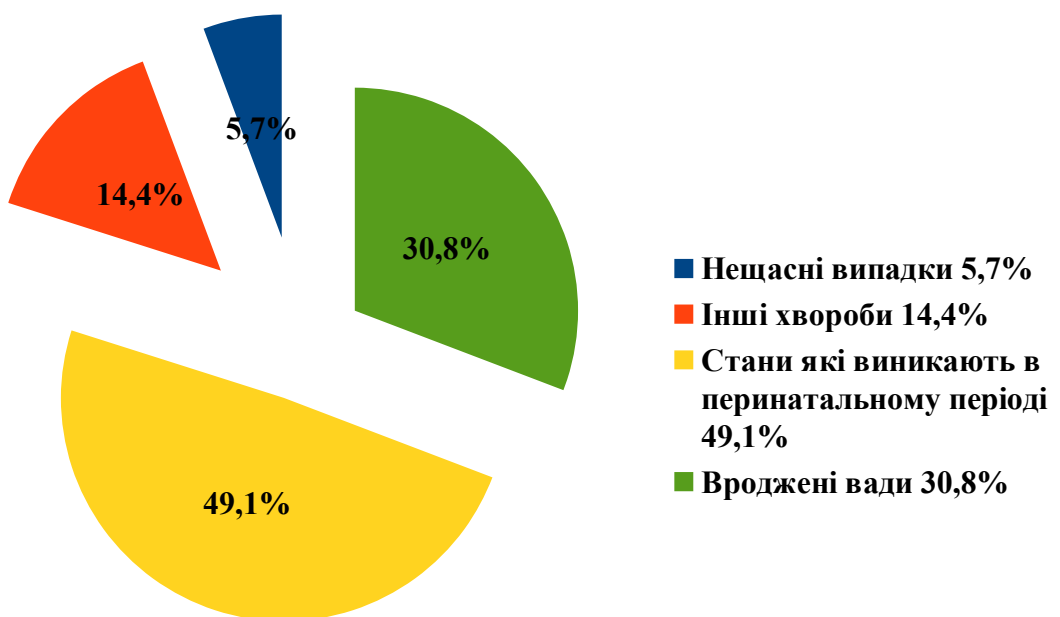
№ п/п	Найменування адміністративної території	Показник на 1000 народжених живими	
		2015	2016
1	Бережанський	5,6	-
2	Борщівський	9,9	-
3	Бучацький	15,5	6,3
4	Гусятинський	3,8	8,0
5	Заліщицький	9,9	10,6
6	Збаразький	10,3	3,9
7	Зборівський	18,4	4,5
8	Козівський	5,7	6,0
9	Кременецький	4,4	7,7
10	Лановецький	-	-
11	Монастириський	19,2	-
12	Підволочиський	5,3	5,6
13	Підгаєцький	11,5	-
14	Теребовлянський	19,4	3,8
15	Тернопільський	3,1	7,0
16	Чортківський	3,6	6,8
17	Шумський	5,2	-
	м. Тернопіль	12,5	2,5
	Область	9,12	4,1

Смертність дітей віком до 1 року за причинами смерті
за I півріччя 2015 - 2016 рр.

2016 р.



2015 р.



**Перинатальна смертність
за I півріччя 2015 - 2016 рр.**

№ п/п	Найменування адміністративної території	На 1000 народжених живими	
		2015	2016
1	Бережанський	5,6	-
2	Борщівський	9,8	-
3	Бучацький	17,9	9,3
4	Гусятинський	-	31,4
5	Заліщицький	14,6	10,6
6	Збаразький	3,4	11,5
7	Зборівський	13,7	8,9
8	Козівський	5,6	12,0
9	Кременецький	8,8	5,1
10	Лановецький	-	14,4
11	Монастирський	-	-
12	Підволочиський	5,3	-
13	Підгаєцький	22,7	-
14	Теребовлянський	23,0	-
15	Тернопільський	3,1	3,5
16	Чортківський	3,5	6,7
17	Шумський	5,2	-
	м. Тернопіль	10,9	3,4
	Область	9,52	6,3

**Рання неонатальна смертність
за I півріччя 2015 - 2016 рр.**

№ п/п	Найменування адміністративної території	На 1000 народжених живими	
		2015	2016
1	Бережанський	5,6	-
2	Борщівський	6,6	-
3	Бучацький	10,3	-
4	Гусятинський	-	8,0
5	Заліщицький	4,9	10,6
6	Збаразький	-	-
7	Зборівський	4,6	4,5
8	Козівський	-	6,0
9	Кременецький	-	2,6
10	Лановецький	-	-
11	Монастирський	-	-
12	Підволочиський	5,3	-
13	Підгаєцький	11,5	-
14	Теребовлянський	11,6	-
15	Тернопільський	3,1	-
16	Чортківський	-	3,4
17	Шумський	5,2	-
	м. Тернопіль	8,6	1,7
	Область	5,06	2,1

**Неонатальна смертність
за I півріччя 2015 - 2016 рр.**

№ п/п	Найменування адміністративної території	На 1000 народжених живими	
		2015	2016
1	Бережанський	5,6	-
2	Борщівський	6,6	-
3	Бучацький	10,3	-
4	Гусятинський	-	8,0
5	Заліщицький	9,9	10,6
6	Збарзький	6,9	-
7	Зборівський	13,8	4,5
8	Козівський	-	6,0
9	Кременецький	2,2	2,6
10	Лановецький	-	-
11	Монастирський	9,6	-
12	Підволочиський	5,3	5,6
13	Підгаєцький	11,5	-
14	Теребовлянський	11,6	-
15	Тернопільський	3,1	7,0
16	Чортківський	-	3,4
17	Шумський	5,2	-
	м. Тернопіль	9,4	1,7
	Область	6,57	2,7

**Постнеонатальна смертність
за I півріччя 2015 — 2016 рр.**

№ п/п	Найменування адміністративної території	На 1000 народжених живими	
		2015	2016
1	Бережанський	-	-
2	Борщівський	3,3	-
3	Бучацький	5,2	6,3
4	Гусятинський	3,8	-
5	Заліщицький	-	-
6	Збарзький	3,4	3,9
7	Зборівський	4,6	-
8	Козівський	5,7	-
9	Кременецький	2,2	5,1
10	Лановецький	-	-
11	Монастирський	9,6	-
12	Підволочиський	-	-
13	Підгаєцький	-	-
14	Теребовлянський	7,8	3,8
15	Тернопільський	-	-
16	Чортківський	3,6	3,4
17	Шумський	-	-
	м. Тернопіль	3,1	0,8
	Область	2,6	1,6

**Поширеність хвороб та захворюваність
серед дітей 0 -14 років за I півріччя 2015 - 2016 рр.**

Найменування адміністративної території	2015				2016			
	Поширеність		Захворюваність		Поширеність		Захворюваність	
	Абс. дані	На 10 тис. нас.	Абс. дані	На 10 тис. нас.	Абс. дані	На 10 тис. нас.	Абс. дані	На 10 тис. нас.
Бережанський	7 138,0	1 169,97	3 883,0	636,45	6 973,00	1 144,62	3 791,00	622,29
Борщівський	11 913,0	1 191,90	7 712,0	771,59	10 792,00	1 099,32	6 969,00	709,89
Бучацький	12 432,0	1 028,46	9 135,0	755,71	12 109,00	1 001,82	9 075,00	750,81
Гусятинський	10 604,0	1 124,26	6 919,0	733,57	10 889,00	1 173,64	7 129,00	768,38
Заліщицький	8 377,0	1 215,82	4 733,0	686,94	10 670,00	1 572,59	6 453,00	951,07
Збарзький	11 319,0	1 270,80	8 679,0	974,40	9 337,00	1 048,04	6 987,00	784,26
Зборівський	8 534,0	1 265,23	3 906,0	579,10	8 477,00	1 273,21	3 823,00	574,20
Козівський	6 433,0	1 228,38	3 650,0	696,96	5 911,00	1 140,24	3 331,00	642,55
Кременецький	9 001,0	705,57	5 942,0	465,78	10 102,00	780,98	7 013,00	542,17
Лановецький	4 227,0	906,50	3 215,0	689,47	4 017,00	854,86	2 897,00	616,51
Монастириський	7 694,0	1 890,88	4 595,0	1 129,27	7 229,00	1 809,51	4 678,00	1 170,96
Підволочиський	5 810,0	892,06	4 103,0	629,97	6 389,00	983,98	4 680,00	720,78
Підгаєцький	3 429,0	1 135,05	2 205,0	729,89	3 353,00	1 132,77	2 093,00	707,09
Теребовлянський	17 448,0	1 718,68	11 504,0	1 133,18	14 807,00	1 457,67	9 348,00	920,26
Тернопільський	12 478,0	1 256,72	8 912,0	897,57	12 487,00	1 221,46	8 939,00	874,40
Чортківський	13 726,0	1 294,54	7 976,0	752,24	15 552,00	1 469,39	10 379,00	980,63
Шумський	3 309,0	542,81	2 326,0	381,56	4 967,00	812,40	3 980,00	650,96
м. Тернопіль	31 080,0	894,44	22 357,0	643,40	30 993,00	871,50	22 492,00	632,46
Тернопільська	184 952,0	1 101,26	121 752,0	724,95	185 054,00	1 098,02	124 057,00	736,09

**Поширеність хвороб та захворюваність
серед дітей 0 -17 років за I півріччя 2015 – 2016 рр.**

Найменування адміністративної території	2015				2016			
	Поширеність		Захворюваність		Поширеність		Захворюваність	
	Абс. дані	На 10 тис. нас.	Абс. дані	На 10 тис. нас.	Абс. дані	На 10 тис. нас.	Абс. дані	На 10 тис. нас.
Бережанський	9 137,0	1 207,32	5 044,0	666,49	8 971,00	1 211,97	4 950,00	668,74
Борщівський	13 820,0	1 144,80	9 216,0	763,42	12 822,00	1 085,87	8 600,00	728,32
Бучацький	14 917,0	1 021,64	10 356,0	709,27	14 573,00	1 007,88	10 183,00	704,27
Гусятинський	13 913,0	1 228,85	8 699,0	768,33	14 322,00	1 285,18	8 901,00	798,73
Заліщицький	10 907,0	1 267,67	5 963,0	693,05	13 108,00	1 558,25	7 626,00	906,56
Збарзький	13 169,0	1 213,62	9 929,0	915,03	11 041,00	1 030,23	8 071,00	753,10
Зборівський	10 397,0	1 247,69	4 770,0	572,42	10 288,00	1 262,80	4 668,00	572,97
Козівський	8 642,0	1 315,77	4 514,0	687,27	7 880,00	1 226,84	4 149,00	645,96
Кременецький	11 876,0	777,33	7 157,0	468,45	12 996,00	846,81	8 171,00	532,42
Лановецький	5 980,0	1 051,34	4 210,0	740,15	5 433,00	957,19	3 586,00	631,78
Монастирський	9 968,0	1 956,43	5 759,0	1 130,32	9 384,00	1 930,47	5 925,00	1 218,89
Підволочиський	7 307,0	913,03	4 683,0	585,16	8 976,00	1 136,63	6 618,00	838,04
Підгаєцький	4 183,0	1 106,32	2 625,0	694,26	4 141,00	1 116,47	2 524,00	680,51
Теребовлянський	20 421,0	1 630,29	12 853,0	1 026,11	17 691,00	1 427,73	10 718,00	864,98
Тернопільський	14 101,0	1 162,78	9 805,0	808,53	14 583,00	1 190,06	10 236,00	835,32
Чортківський	17 979,0	1 326,86	9 826,0	725,17	19 636,00	1 469,87	12 225,00	915,11
Шумський	4 257,0	584,43	2 773,0	380,70	5 862,00	808,77	4 524,00	624,17
м. Тернопіль	38 610,0	935,50	25 333,0	613,81	39 253,00	939,52	25 520,00	610,82
Тернопільська	229 584,0	1 122,53	143 515,0	701,71	230 960,00	1 137,54	147 195,00	724,98

**Охоплення туберкулінодіагностикою дитячого населення
(на 1000 дітей що підлягають туберкулінодіагностиці)
за I півріччя 2015 - 2016 рр.**

№ п/п	Найменування адміністративної території	Показник на 1000 дітей	
		2015	2016
1	Бережанський	97,52	87,34
2	Борщівський	136,61	37,30
3	Бучацький	0,0	0,00
4	Гусятинський	0,0	93,11
5	Заліщицький	191,32	1,17
6	Збаразький	0,0	21,22
7	Зборівський	10,26	2,23
8	Козівський	108,41	129,57
9	Кременецький	261,88	117,67
10	Лановецький	2,29	1,87
11	Монастирський	26,91	60,06
12	Підволочиський	10,68	0,00
13	Підгаєцький	170,02	269,46
14	Теребовлянський	158,12	0,00
15	Тернопільський	26,43	0,00
16	Чортківський	228,61	90,92
17	Шумський	211,97	321,60
	м. Тернопіль	23,16	23,84
	Область	82,31	54,12

**Захворюваність населення на туберкульоз
Підлітки
за I півріччя 2015- 2016 рр.**

№ п/п	Найменування адміністративної території	Захворюваність	
		2015	2016
1	Бережанський	0,0	0,0
2	Борщівський	0,0	0,0
3	Бучацький	0,0	0,0
4	Гусятинський	0,0	53,6
5	Заліщицький	0,0	0,0
6	Збаразький	0,0	0,0
7	Зборівський	0,0	0,0
8	Козівський	0,0	0,0
9	Кременецький	0,0	0,0
10	Лановецький	0,0	0,0
11	Монастириський	0,0	0,0
12	Підволочиський	0,0	0,0
13	Підгаєцький	0,0	0,0
14	Теребовлянський	0,0	44,8
15	Тернопільський	0,0	0,0
16	Чортківський	0,0	0,0
17	Шумський	0,0	0,0
	м. Тернопіль	0,0	0,0
	Область	0,0	5,8

Захворюваність населення на туберкульоз
Діти
за I півріччя 2015 - 2016 рр.

№ п/п	Найменування адміністративної території	Захворюваність	
		2015	2016
1	Бережанський	0,0	0,0
2	Борщівський	0,0	0,0
3	Бучацький	0,0	0,0
4	Гусятинський	0,0	0,0
5	Заліщицький	0,0	0,0
6	Збаразький	0,0	0,0
7	Зборівський	0,0	0,0
8	Козівський	0,0	0,0
9	Кременецький	0,0	0,0
10	Лановецький	0,0	0,0
11	Монастириський	0,0	0,0
12	Підволочиський	0,0	15,4
13	Підгаєцький	0,0	0,0
14	Теребовлянський	0,0	0,0
15	Тернопільський	0,0	0,0
16	Чортківський	9,4	0,0
17	Шумський	0,0	0,0
	м. Тернопіль	0,0	0,0
	Область	0,6	0,6

**Число пологів в пологових стаціонарах області
за I півріччя 2015 - 2016 рр.**

№ п/п	Найменування адміністративної території	Всього пологів	
		2015	2016
1	Бережанський	152	105
2	Борщівський	232	215
3	Буцацький	248	205
4	Гусятинський	199	167
5	Заліщицький	180	154
6	Збаразький	218	186
7	Зборівський	114	100
8	Козівський	78	65
9	Кременецький	340	292
10	Лановецький	75	72
11	Монастирський	61	64
12	Підволочиський	126	105
13	Підгаєцький	64	58
14	Теребовлянський	55	85
15	Чортківський	229	219
16	Шумський	137	120
	Пологовий будинок № 2 м. Тернопіль	1645	1 544
	Перинатальний центр «Мати і дитина»	1129	1 057
	Область	5282	4 813

Розділ V

Фінансування охорони здоров'я

**Фінансування медичної галузі
за I півріччя 2015 - 2016 рр.**

№ п/п	Найменування адміністративної території	Профінансовано за I півріччя (тис. грн.)	
		2015	2016
1	Бережанський	13613,9	13182,9
2	Борщівський	20489,2	19045,1
3	Буцацький	20239,2	19557,2
4	Гусятинський	18681,3	17974,1
5	Заліщицький	14562,9	15145,7
6	Збараський	17159,8	17313,9
7	Зборівський	12831,6	13290,7
8	Козівський	11682,4	11240,0
9	Кременецький	20736,2	20624,0
10	Лановецький	9092,6	8799,8
11	Монастирський	8907,1	8421,3
12	Підволочиський	12862,4	13540,3
13	Підгаєцький	6325,6	6399,8
14	Теребовлянський	20060,1	20053,2
15	Тернопільський	19135,6	19368,5
16	Чортківський	23909,5	23734,6
17	Шумський	10054,0	10162,9
	м. Тернопіль	70510,6	72367,9
	Область	565677,5	589713,5

**Фінансування на одного жителя
за I півріччя 2015 - 2016 рр.**

№ п/п	Найменування адміністративної території	Профінансовано за I півріччя (грн.)	
		2015	2016
1	Бережанський	329,1	322,2
2	Борщівський	299,5	282,4
3	Бучацький	315,7	306,0
4	Гусятинський	304,0	297,9
5	Заліщицький	308,3	325,7
6	Збаразький	293,5	298,7
7	Зборівський	300,4	317,6
8	Козівський	301,7	294,1
9	Кременецький	301,4	300,9
10	Лановецький	302,3	295,6
11	Монастириський	303,5	296,6
12	Підволочиський	297,6	316,5
13	Підгаєцький	330,8	343,7
14	Теребовлянський	303,7	307,0
15	Тернопільський	290,0	288,3
16	Чортківський	316,7	319,0
17	Шумський	296,8	302,5
	м. Тернопіль	327,0	333,9
	Область	528,6	555,0

**Надходження позабюджетних коштів
за I півріччя 2015 - 2016 рр**

№ п/п	Найменування адміністративної території	Залучено на 1 жителя	
		2015	2016
1	Бережанський	5,30	6,91
2	Борщівський	5,20	11,19
3	Буцацький	16,06	23,58
4	Гусятинський	6,84	10,30
5	Заліщицький	16,71	22,45
6	Збаразький	7,16	12,05
7	Зборівський	4,38	5,66
8	Козівський	10,61	22,53
9	Кременецький	6,40	6,21
10	Лановецький	10,97	16,19
11	Монастириський	3,73	7,06
12	Підволочиський	10,69	18,11
13	Підгаєцький	8,04	8,51
14	Теребовлянський	5,83	14,20
15	Тернопільський	21,20	23,39
16	Чортківський	10,45	12,01
17	Шумський	9,73	10,09
	м.Тернопіль	35,40	28,05
	Область	31,68	33,80

**Вартість одного ліжка-дня по харчуванню
за I півріччя 2015 – 2016 рр.**

№ п/п	Найменування адміністративної території	Вартість 1 ліжка-дня по харчуванню (всього, грн)	
		2015	2016
1	Бережанський	6,16	7,71
2	Борщівський	4,26	4,71
3	Буцацький	4,94	5,47
4	Гусятинський	7,91	7,49
5	Заліщицький	7,02	10,60
6	Збаразький	5,44	6,05
7	Зборівський	4,87	6,08
8	Козівський	2,85	8,21
9	Кременецький	7,07	8,07
10	Лановецький	3,66	4,54
11	Монастирський	4,96	6,75
12	Підволочиський	6,11	7,68
13	Підгасцький	4,42	5,52
14	Теребовлянський	6,91	7,13
15	Тернопільський	14,39	23,83
16	Чортківський	7,36	8,39
17	Шумський	8,65	10,63
	м. Тернопіль	8,38	9,32
	Область	8,81	10,32

**Вартість одного ліжко-дня по медикаментах
за I півріччя 2015 – 2016 рр.**

№ п/п	Найменування адміністративної території	Вартість 1 ліжко-дня по медикаментах(всього, грн)	
		2015	2016
1	Бережанський	5,00	8,27
2	Борщівський	4,19	4,93
3	Бучацький	7,04	9,31
4	Гусятинський	7,34	8,26
5	Заліщицький	7,82	14,35
6	Збаразький	6,44	7,20
7	Зборівський	5,12	7,80
8	Козівський	3,03	7,10
9	Кременецький	2,33	3,66
10	Лановецький	8,25	10,16
11	Монастирський	3,92	8,33
12	Підволочиський	8,40	9,96
13	Підгаєцький	3,24	6,15
14	Теребовлянський	9,86	21,14
15	Тернопільський	6,34	8,75
16	Чортківський	5,35	7,85
17	Шумський	7,15	8,33
	м. Тернопіль	22,06	23,10
	Область	19,56	20,23

**Надходження коштів на пільгове зубне протезування
за I півріччя 2015 – 2016 рр.**

№ п/п	Найменування адміністративної території	Фактично запротезовано (тис. грн.)	
		2015	2016
1	Бережанський	4,0	3,0
2	Борщівський	12,0	-
3	Бучацький	2,1	16,3
4	Гусятинський	16,8	16,8
5	Заліщицький	3,4	8,5
6	Збаразький	9,5	-
7	Зборівський	1,9	6,8
8	Козівський	-	16,5
9	Кременецький	2,9	4,2
10	Лановецький	1,2	2,4
11	Монастириський	-	-
12	Підволочиський	-	-
13	Підгасцький	-	-
14	Теребовлянський	25,7	78,5
15	Тернопільський	26,0	58,2
16	Чортківський	31,0	29,0
17	Шумський	-	-
	м. Тернопіль	290,3	375,0
	Область	428,4	618,0

Для нотаток