

БЕЗОПЛАТНІ АНАЛІЗИ ТА ШВИДКІ ТЕСТИ НА ПЕРВИНЦІ

інформація

АНАЛІЗИ

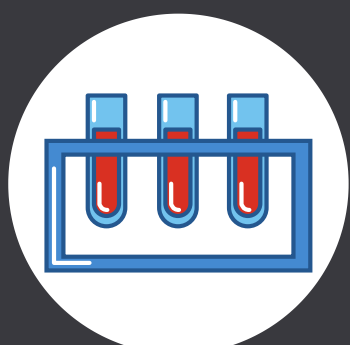
ЗАГАЛЬНИЙ АНАЛІЗ КРОВІ З ЛЕЙКОЦИТАРНОЮ ФОРМУЛОЮ

- дослідження крові може бути загальним, яке дає змогу діагностувати анемію та запальні процеси, та розгорнутим (біохімічним), яке досліджує вміст білків крові та показників білкового обміну, холестерину, глюкози, пігментів (білірубину), деяких ферментів та мінералів.



ЗАГАЛЬНИЙ АНАЛІЗ СЕЧІ

- дозволяє виявити ступінь розвитку запалення, порушення метаболізму, патології деяких органів, а також окремі захворювання на ранніх етапах їх розвитку.



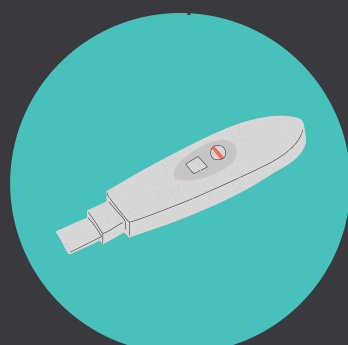
ГЛЮКОЗА КРОВІ

- дозволяє контролювати стан вуглеводного обміну речовин, адже глюкоза є основним джерелом енергії для клітин організму.

ЗАГАЛЬНИЙ ХОЛЕСТЕРИН

- дозволяє виявити рівень концентрації холестерину в крові. Вище меж норми сприяють такі чинники: ожиріння; зловживання продуктами, що містять трансжири, холестерин і жири тваринного походження; малорухливий спосіб життя; куріння і алкоголь; хвороби печінки; цукровий діабет, ендокринні порушення; літній вік; підвищений артеріальний тиск тощо.

ТЕСТИ



ШВИДКИЙ ТЕСТ НА ВАГІТНІСТЬ

- процедура, що дозволяє виявити одну із ранніх ознак вагітності жінки.

ШВИДКИЙ ТЕСТ НА ТРОПОНІН

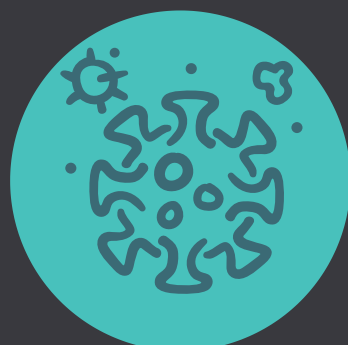


ШВИДКИЙ ТЕСТ НА ВІЛ

- полягає в тому, що він реагує на достатню кількість антитіл у крові, які виробляються в організмі протягом певного часу при наявності вірусу. Даний період становить 3-6 місяців після інфікування.

ШВИДКИЙ ТЕСТ НА ВІРУСНІ ГЕПАТИТИ

- дозволяє ефективно діагностувати гепатит В (ВГВ) і С (ВГС), які є двома основними типами із п'яти різних інфекцій гепатиту,



ШВИДКИЙ ТЕСТ НА SARS-COV-2

- дозволяє швидко і якісно виявити антиген SARS-CoV-2 у зразках біологічного матеріалу (мазка з носа або носоглотки (залежно від типу тесту) та дозволяє встановити початковий діагноз COVID-19.